

# まちの保健室ニュース



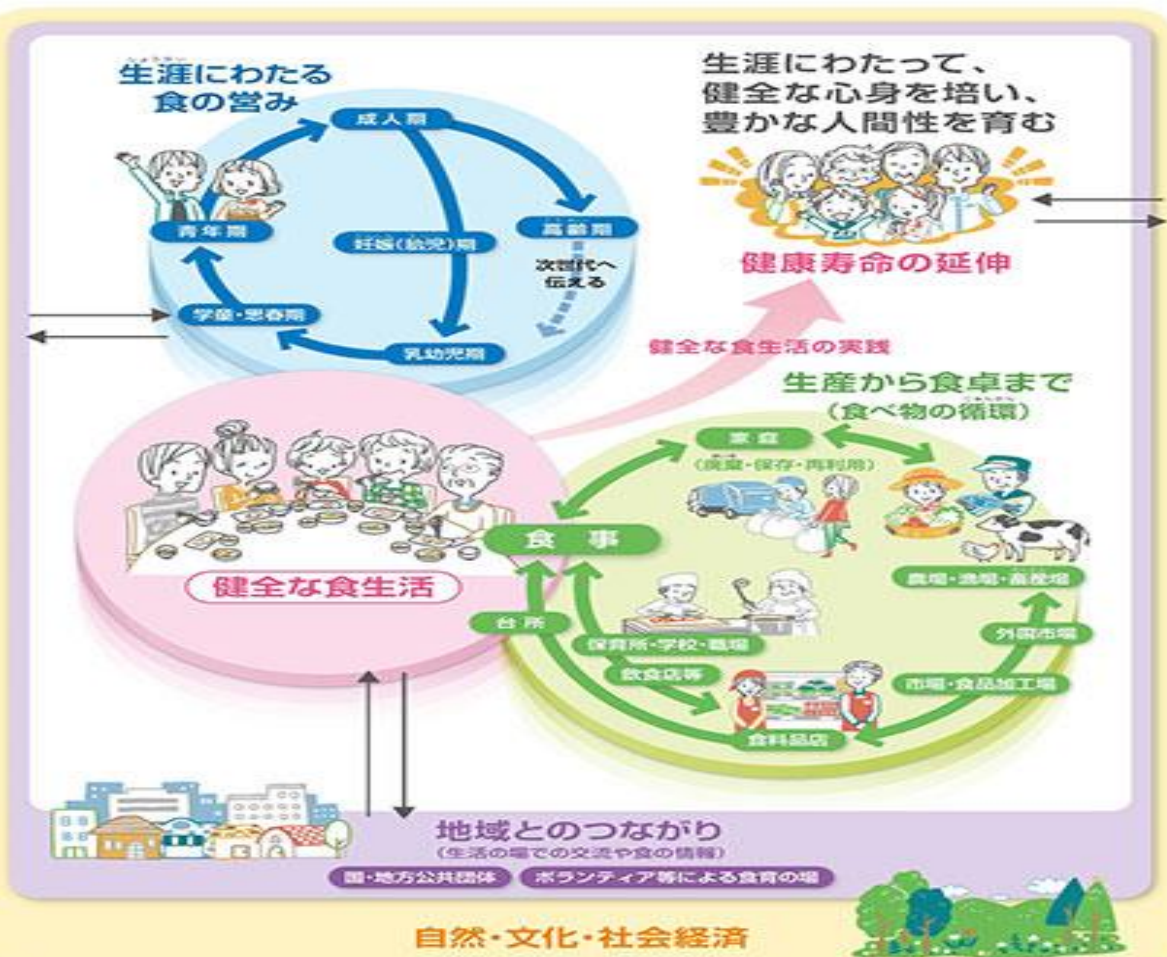
公益社団法人  
茨城県看護協会  
Ibaraki Nursing Association

令和3年度第7号（令和4年1月4日発行）  
編集・発行人 （公社）茨城県看護協会  
会長 白川 洋子

## 1月は食を考える月間



「食べる力」＝「生きる力」を育む  
食育 実践の環（わ）を広げよう



平成15年から農林水産省では、年の初めで家族などが多く集まる1月を「食を考える月間」とし食を考える国民運動としました。平成17年には食育基本法により6月を「食育月間」毎月19日を「食育の日」と制定。また、10月の「食生活改善普及月間（厚生労働省）」「魚食普及月間（水産庁）」等、1年を通して食べることは生きることで、とても重要であるということが解ります。



# つるし雛展



期間：令和4年2月14日（月）～ 3月14日（月）

ただし 一般開放は毎週（水（木））となります。

時間：午前9：30 ～ 午後4：30

場所：水戸市緑町3-5-35 茨城県保健衛生会館「まちの保健室」

☆参加者作品の展示も行います。個性あられる作品をご覧ください。

## 参加者募集 ワークショップ「パンダ豆のお雛様づくり」

白黒のパンダ模様のいんげん豆。これを顔に見立て可愛いお雛様を作りませんか？  
記

- 日時 ①令和 4年 2月 7日（月） ②令和 4年 2月14日（月）  
午前の部9：30～12：00 午後の部13：00～15：30
- 場所 （公社）茨城県看護協会（水戸市緑町3-5-35）1階和み
- 持参品 針・糸・ハサミ・かまぼこ板・水分補給用飲料水等
- 定員 毎回10名
- 参加費 100円
- 申込先 （公社）茨城県看護協会（月～（金）9：00～17：00）  
①☎：029-221-6900 ②FAX：029-226-0493  
③mail：zaitaku1@ina.or.jp  
上記 いづれかの方法でお申し込みください。
- 申込締切 ①：2月3日 ②：2月10日（ただし両日とも定員になり次第締め切ります。）
- 講師 （公社）茨城県看護協会 まちの保健室担当保健師 中山 友子
- その他 布地等は準備しますが、ご持参も可能です。  
なお、完成作品は「つるし雛展」への展示のご協力をお願いいたします。

