

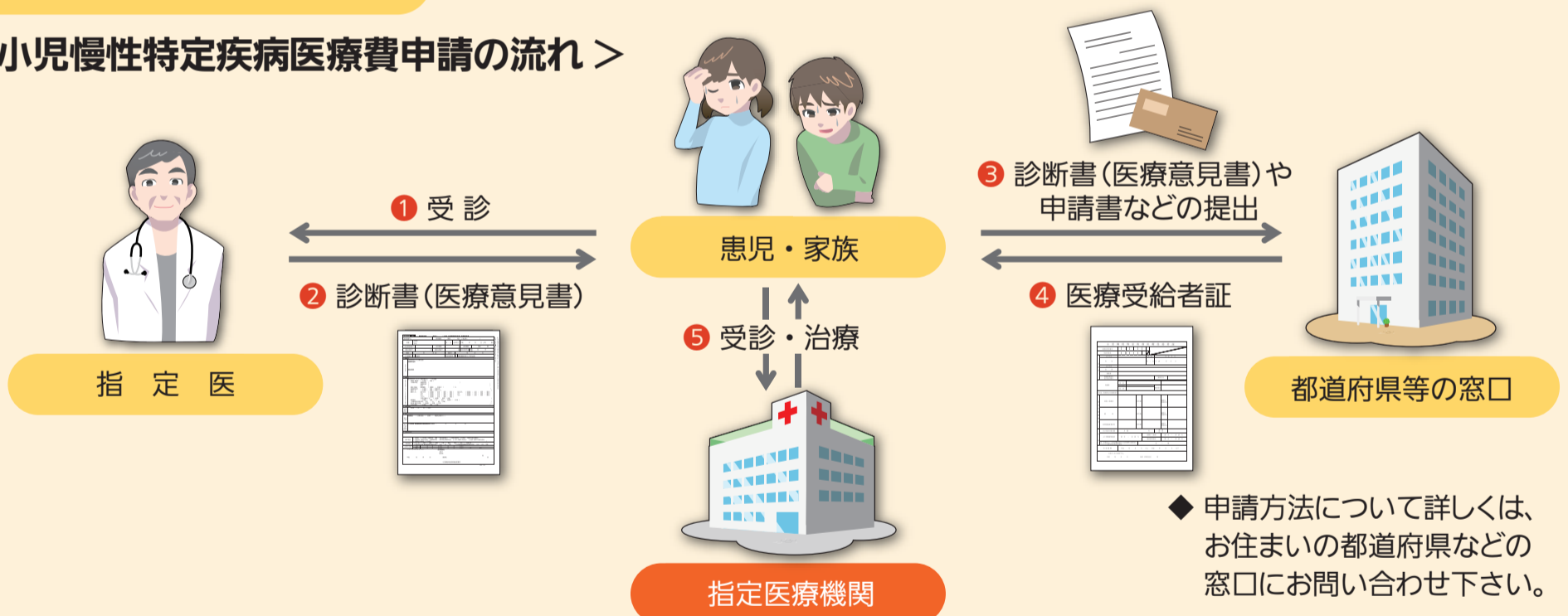
# 小児慢性特定疾病医療費助成制度の対象となる疾病は 令和3年11月1日から **788疾病** に拡大します

## 新しく追加された疾病

- ギャロウェイ・モフト症候群
- 鰓耳腎症候群
- 常染色体優性尿細管間質性腎疾患
- ホルト・オーラム症候群
- 徐波睡眠期持続性棘徐波を示すてんかん性脳症
- PCDH19関連症候群
- 環状20番染色体症候群
- アイカルディ症候群
- ミオクロニー欠神てんかん
- ミオクロニー脱力発作を伴うてんかん
- 大田原症候群
- 早期ミオクロニー脳症
- 遊走性焦点発作を伴う乳児てんかん
- 視床下部過誤腫症候群
- WDR45関連神経変性症
- ビタミンB6依存性てんかん
- 片側巨脳症
- 早産児ビリルビン脳症
- DDX3X関連神経発達異常症
- GRIN2B関連神経発達異常症
- PURA関連神経発達異常症
- CASK異常症
- 先天性グリコシル化異常症
- 染色体又は遺伝子異常を伴い特徴的な形態的異常の組み合わせを呈する症候群(バインブリッジ・ロパース症候群、ヴィーデマン・スタイナー症候群、コーエン症候群、ピット・ホプキンス症候群)
- 限局性強皮症
- タナトフォリック骨異形成症

## 申請の流れと必要書類

### < 小児慢性特定疾病医療費申請の流れ >



### 医療費助成の申請に必要な書類(1~5)

1	診断書(医療意見書)	3	公的医療保険の被保険者証のコピー
2	申請書(小児慢性特定疾病医療費支給認定用)	4	市町村民税の課税状況の確認書類
		5	世帯全員の住民票の写し

※ なお都道府県等により書類の添付を省略できる場合や、1から5以外の書類の提出を求められる場合があります。

### 詳しくは…

## 「小児慢性特定疾病情報センター」ウェブサイトをご覧ください。

小児慢性

検索

<https://www.shouman.jp/>

- お住まいの都道府県、指定都市、中核市、児童相談所設置市ごとの申請窓口
  - 都道府県ごとの指定医や指定医療機関
  - 小児慢性特定疾病の疾病概要や診断の手引き
- などが掲載されています。